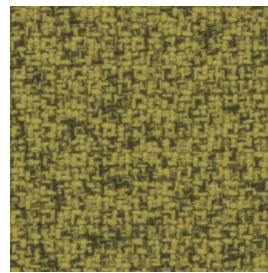
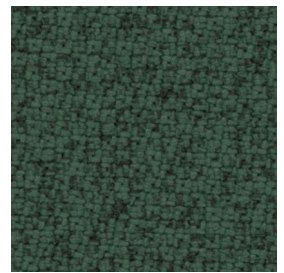


VIM103

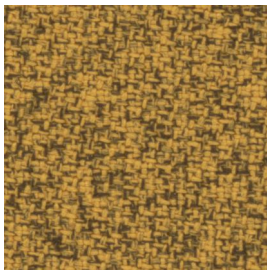
Petites différences de tonalité peuvent se produire.
Se pueden producir variaciones tolerables de colores.
Tolerable color variations may occur.



VIM126



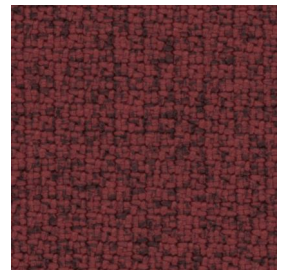
VIM127



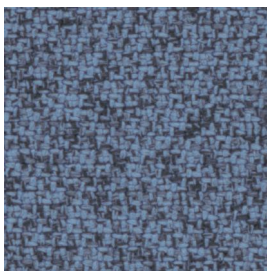
VIM108



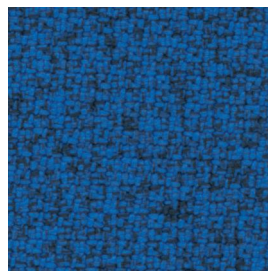
VIM112



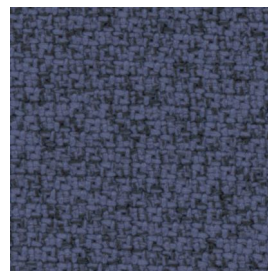
VIM113



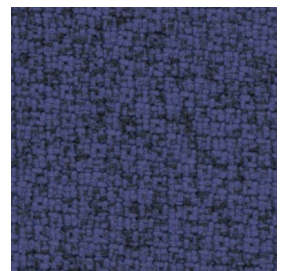
VIM122



VIM123



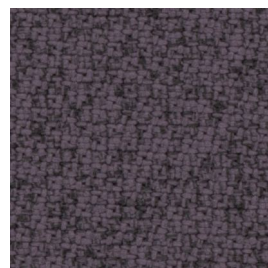
VIM120



VIM119



VIM101



VIM109

Características

Composición: 100% Poliéster F.R.

Ancho: 140 cm

Peso: 462 gr/lm

Solidez de las tinturas a la luz: 4-5 (UNE EN ISO 105-B02)

Solidez de las tinturas al frote: Seco: 4-5; Húmedo: 4-5 (UNE EN ISO 105-X12)

Resistencia a la abrasión: >120.000 ciclos (UNE EN ISO 12947/2)

Reacción al fuego: EN 1021/1-2 , BS 5852 0, BS 7176 Low Hazard, Reglamento nº 118 UNECE Anexo 6 ,IMO MSC.307 Anexo | Parte 8.

Limpieza: Limpiar en seco

Lavar con un paño húmedo

Secar con trapo suave

Caractéristiques

Matériel: 100% Polyester F.R.

Largueur: 140 cm

Poids: 462 gr/lm

Inaltérabilité des couleurs: 4-5 (UNE EN ISO 105-B02)

Résistance des couleurs au frottement: Sec: 4-5; Mouillé: 4-5 (UNE EN ISO 105-X12)

Résistance à l'abrasion: >120.000 ciclos (UNE EN ISO 12947/2)

Classement au feu: EN 1021/1-2 , BS 5852 0, BS 7176 Low Hazard, Reglamento nº 118 UNECE Anexo 6 ,IMO MSC.307 Anexo | Parte 8.

Nettoyage: Laver avec de l'eau savonneuse

Rincer avec de l'eau claire

Sécher avec un chiffon

Characteristics

Composition: 100% Polyester F.R.

Width: 140 cm

Weight: 462 gr/lm

Colour fastness to light: 4-5 (UNE EN ISO 105-B02)

Colour fastness to rubbing: Dry: 4-5; Wet: 4-5 (UNE EN ISO 105-X12)

Abrasion resistance: >120.000 ciclos (UNE EN ISO 12947/2)

Flammability: EN 1021/1-2 , BS 5852 0, BS 7176 Low Hazard, Reglamento nº 118 UNECE Anexo 6 ,IMO MSC.307 Anexo | Parte 8.

Cleaning: Wash with soap and water

Rinse with clear water

Pat dry with a damp white cloth

biplax
by **Sitta**

www.sitta.es
www.biplax.com

